

PLANO TIPO PARA SISTEMA DE ARRANQUE DE AGUA POTABLE DN 32 X N 3,5, CON TUBERIA DE PP

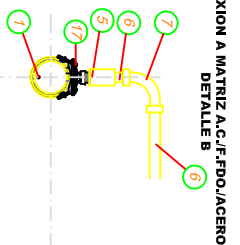
CONTENIDO : **ARRANQUE TIPO Y DETALLES**

PROTECIDO POR : DAVID RANCCUPL B. DEPTO. DE DESARROLLO DE REDES

REVISION	FECHA	REVISOR	PROYECTISTA
1	09 JUNIO 2007	DAVID RANCCUPL B.	
2	12 JUNIO 2007	DAVID RANCCUPL B.	
1	16 AGOSTO 2007	RODRIGO SALINAS A.	

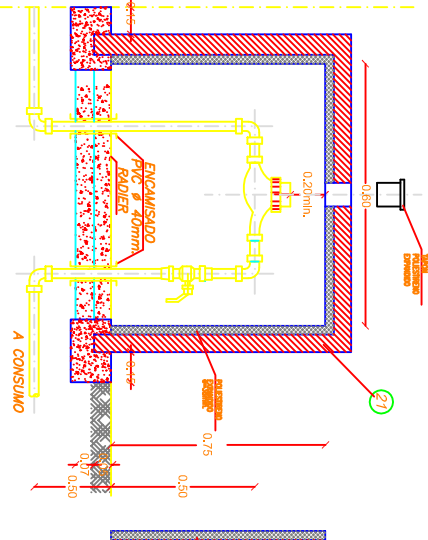
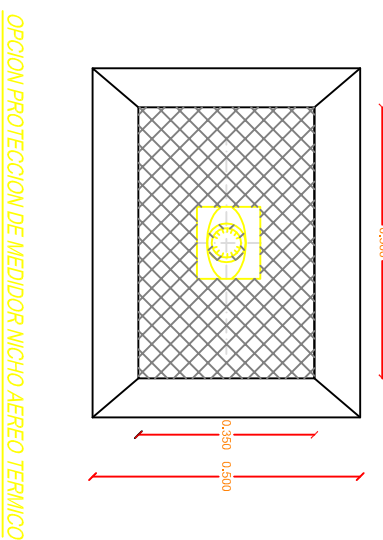
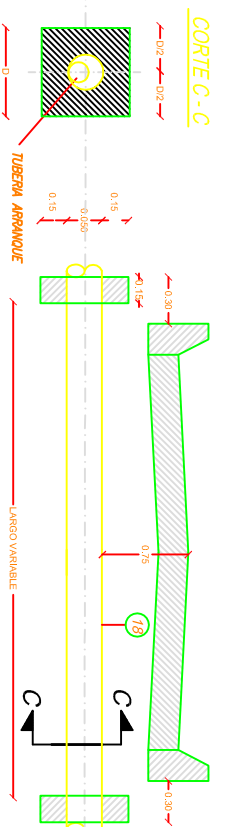
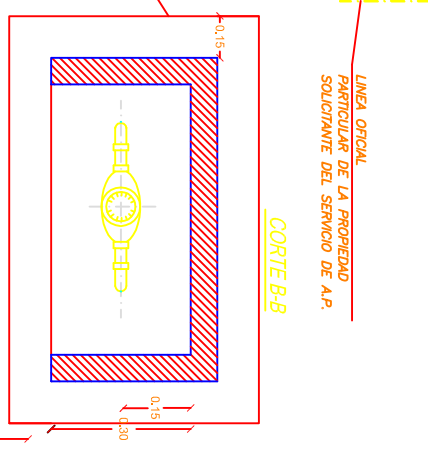
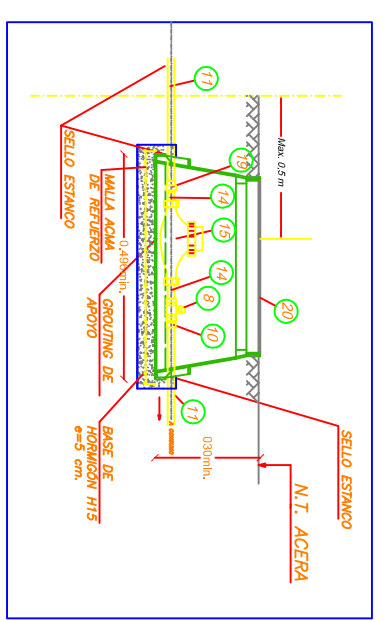
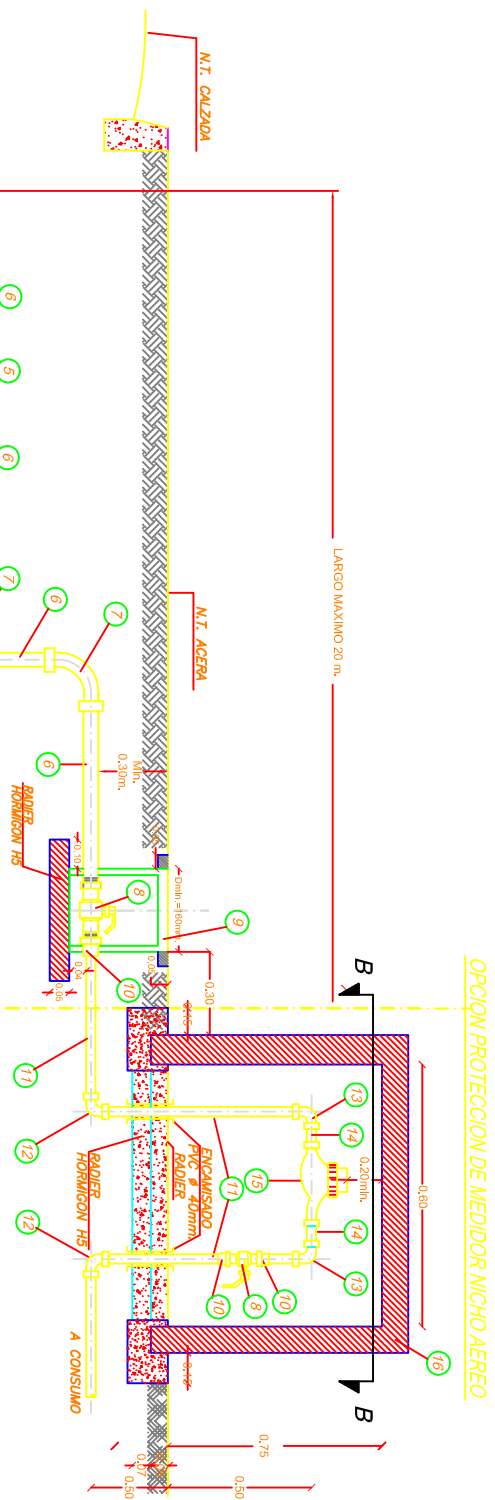
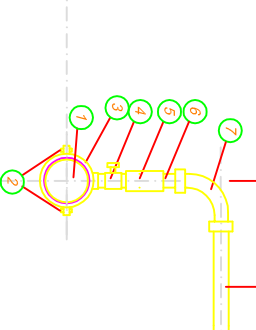
GERENTE DE INFRAESTRUCTURA B. DESARROLLO
GERENTE REGIONAL

PLANO N° 19 DE 24



CUADRO DE PIEZAS

N°	Descripción	MATERIAL	Especificación	Diametro	Cantidad	Nch
1	Matriz de agua potable	PVC/C/CH, FBO/ACERO		variable	2	ANSI 304L, 316, 316L
2	Pernos	Acero inoxidable o Bronce	Conexión HI	variable x 1"	1	404, 1721
3	Abrazadera de Armaque	Bronce	Conexión HI-Hi	1"	1	398, 700, 731, 784, 2874
4	Llave de C/Alar	PP	HI, PN10 (Largo superior 6 mts.)	32 mm.	2	1842
5	Cogita	PP	PN10	32 mm.	Variable	2089, 2556
6	Tubería	PP	HI-HI, PN10	32 mm.	3	1842
7	Codo	PP	HI-HI, PN10	1"	1	398, 700, 731, 784, 2874
8	Llave de braso Estera	Hierro Fundido o Bristco	Conexión HI-HI	160 mm	1	254, 1142
9	Guarabave	Hierro Fundido o Bristco	Conexión HI-Hi	160 mm	1	254, 1142
10	Colete	Hierro Fundido o Bristco	Conexión HI-Hi	160 mm	1	254, 1142
11	Colete	Hierro Fundido o Bristco	Conexión HI-Hi	160 mm	1	254, 1142
12	Codo	Bronce	Conexión HI-Hi	1"	Variable	255, 386, 1583/2, 2874
13	Codo	Bronce	Conexión HI-Hi	1"	2	255, 386, 1583/2, 2874
14	Terminal Pkita	Bronce	Conexión HI-Hi	1"	2	255, 386, 1583/2, 2874, 2836
15	Medidor domillitro con ueraca de vidrio.	Bronce	Conexión HI-Hi	25	1	1730 d/ 2002
16	Nicho Aereo	Cuerpo en Bronce/ alquila de Volealtridica. Transmisión magnética. Clase B. Encapsulado en HORMIGON, peralabrado o PFC/C			1	2836 d/ 2005
17	Chlar de ions en carga para conexión a tuberías rígidas	Hormigon, peralabrado o PFC/C			1	2836
18	Encamizado	PVC			1	2836
19	Terminal	Bronce	Clase 4 o superior	50	Variable	399
20	Caja Guarda Medidor con tapa y milimetro	Polimida 66 con tratamiento UV/ultravioleta/anti-oxidante	Conexión HI-Hi	1"	1	255, 386, 1583/2, 2874
21	Nicho Termico con Tapon	Hormigon, peralabrado. Inletu, 2 pueras balenas metálicas e= 2 mm. con bisagras y revestimiento de poliestireno expandido 38 mm.	Dimensiones 300x500x40. Resistencia 1000 kg.		1	2836 d/ 2005



- NOTAS:**
- A.- NO SE PERMITE LLAVE DE JARDIN EN LOS BASTONES. SOLO SE PERMITE FUERA DEL NICHIO AEREO Y O CAMARA DESPUES DE LA LLAVE DE PASO
 - B.- SE DEBERAN INSTALAR NICHOS TERMICOS EN LAS SIGUIENTES LOCALIDADES: LONQUIMAY, YILCIN, CHEROUENCO, CURICAUTIM, VICTORIAL CINCO PICON, VILLARRICA Y LICAN RAY.
 - C.- EL ARRANQUE DE AGUA POTABLE DEBERA QUEDAR ENTERRADO COMO MINIMO 30cm POR ENCIMA DE CUALQUIER TUBERIA DE ALICANTARILLADO
 - D.- LA CAPA DE MATERIAL DE RELLENO DEBERA QUEDAR EXENTA DE PIEDRAS, TAMAÑO MAXIMO 1 1/2"
 - E.- EL EJE VERTICAL DE LA LLAVE DE PASO DE VEREDA DEBERA SER CONCENTRICO CON EL EJE VERTICAL DEL ELEMENTO GUARDA LLAVE PARA PERMITIR UN CIERRE EXPEDITO
 - F.- PARA NICHOS TERMICOS SUBTERRANEOS UTILIZAR TAPA METALICA Y POLIESTIRENO EXPANDIDO e=38mm.
 - G.- N.35 CORRESPONDE A LA DESIGNACION DEL MEDIDOR DE 25MM.